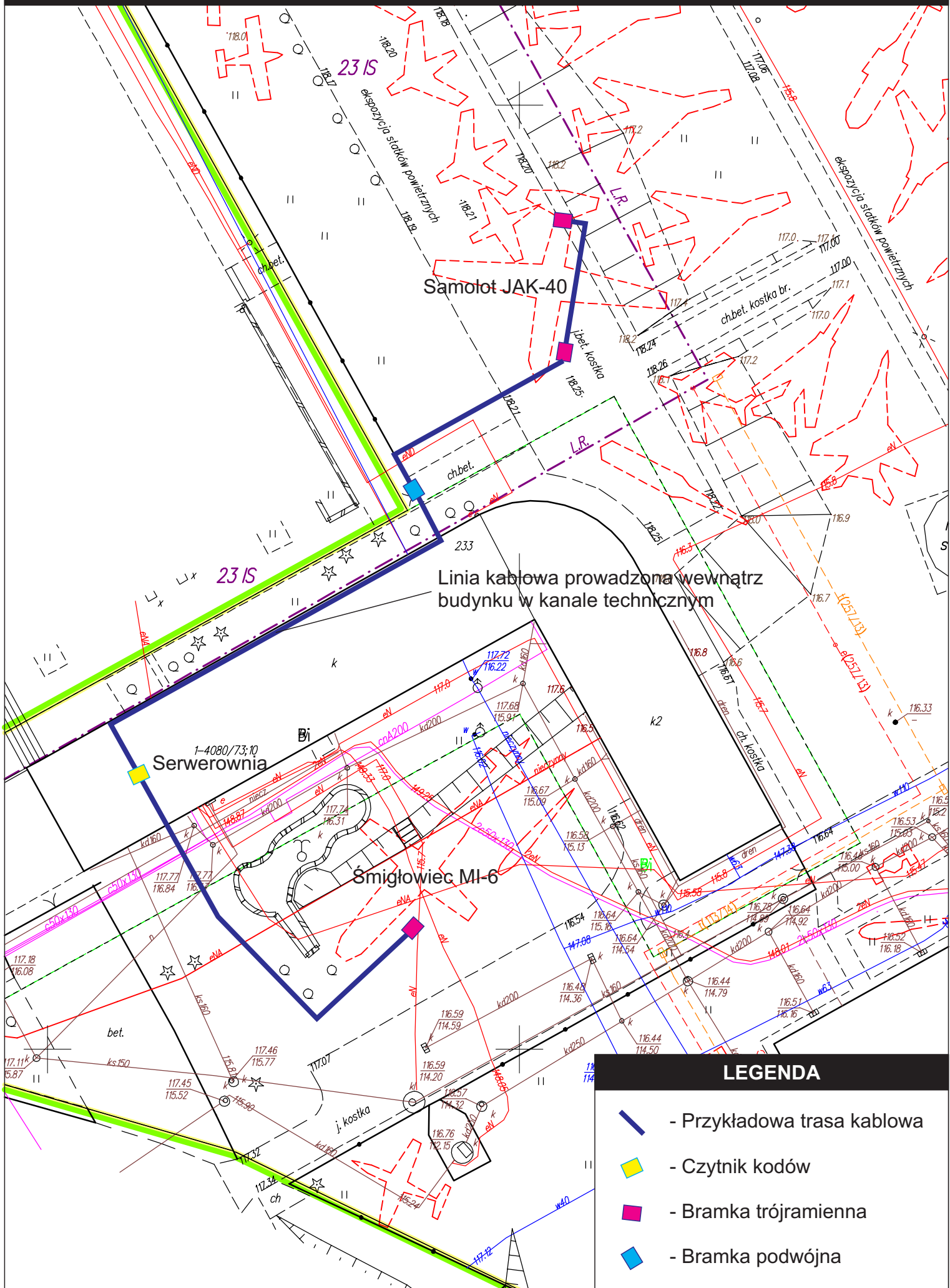


# Plan sytuacyjny z naniesioną lokalizacją bramek dostępowych oraz proponowaną trasą kablową - SKALA 1:500







Samolot JAK-40

Linia kablowa prowadzona wewnątrz budynku w kanale technicznym

1-4080/73;10  
Serwerownia

Smigłowiec MI-6

## LEGENDA

-  - Przykładowa trasa kablowa
-  - Czytnik kodów
-  - Bramka trójramienna
-  - Bramka podwójna