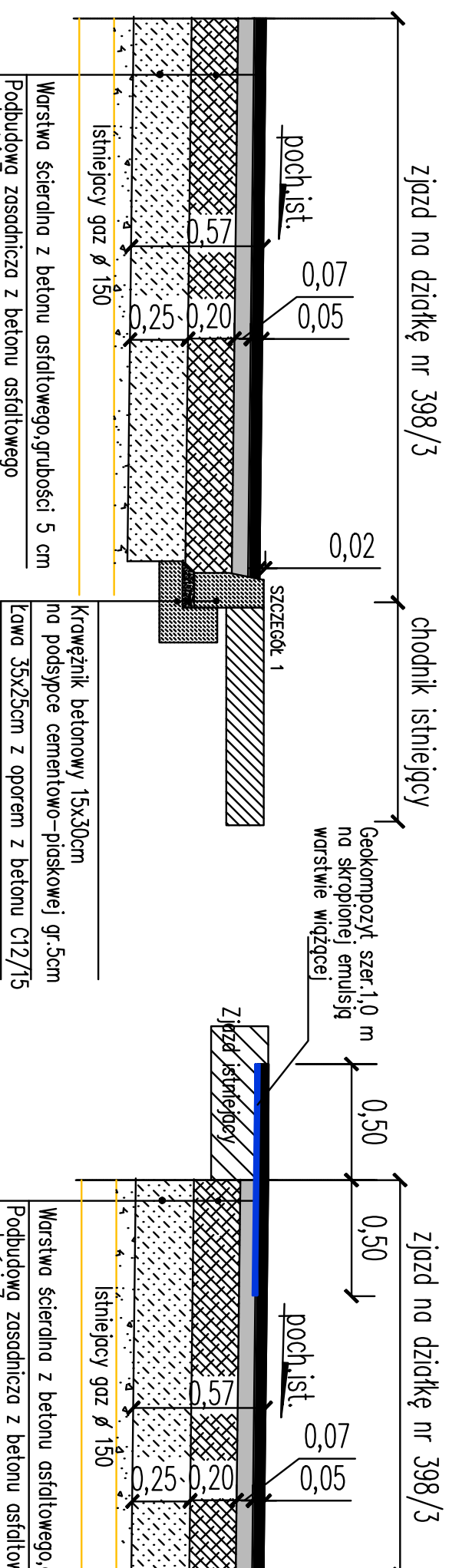


PRZEKRÓJ KONSTRUKCYJNY A-A

PRZEKRÓJ KONSTRUKCYJNY B-B

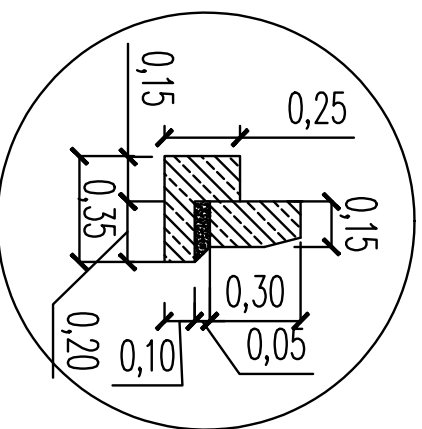


Warstwa ścieralna z betonu asfaltowego, grubości 5 cm  
 Podbudowa zasadnicza z betonu asfaltowego grubości 7 cm  
 Podbudowa pomocnicza z kruszywa łamanego stabilizowanego mechanicznie, grubości 20 cm  
 Stabilizacja kruszywa cementem  $R_m=2,5$  MPa  
 Wzmocnienie podłoża, grubości 25 cm  
 podsypka piaszkowa  
 istniejący gaz  $\varnothing$  150 – zabezpieczenie rurę dwudzielną z wypełnieniem pianką poliuretanową. Średnica rury większa o dwie dymentse od rury przewodowej

Krawężnik betonowy 15x30cm na podsypce cementowo-piaskowej gr. 5cm Ława 35x25cm z oporem z betonu C12/15

Warstwa ścieralna z betonu asfaltowego, gr. 5 cm  
 Podbudowa zasadnicza z betonu asfaltowego grubości 7 cm  
 Podbudowa pomocnicza z kruszywa łamanego stabilizowanego mechanicznie, grubości 20 cm  
 Stabilizacja kruszywa cementem  $R_m=2,5$  MPa  
 Wzmocnienie podłoża, grubości 25 cm  
 podsypka piaszkowa  
 istniejący gaz  $\varnothing$  150 – zabezpieczenie rurę dwudzielną z wypełnieniem pianką poliuretanową. Średnica rury większa o dwie dymentse od rury przewodowej

SZCZEGÓŁ 1  
 KRAŻNIK NA ŁAWIE  
 BETONOWEJ Z OPREM



- Połączenie nawierzchni istniejącej i nowowyprowadzonej:
- rozebranie, istniejącej nawierzchni asfaltowej na długości styku o szer. 0,5m
  - wykonanie podbudowy z kruszywa na nowowyprowadzonej nawierzchni,
  - wykonanie pierwszej warstwy z betonu asf. na nowowyprowadzonej nawierzchni,
  - oczyszczenie powierzchni przewidzianej do ułożenia geokompozytu (pas szerokości min 0,5 m po obu stronach połączenia),
  - skroplenie emulsją,
  - ułożenie geokompozytu
  - ułożenie warstw nawierzchni asfaltowej na całej szerokości jezdni



Portal-PP Sp. z o.o. Spółka Komandytowa  
 70-300 Szczecin, ul. Bi. Kotłowej Jedynki 47/9,  
 tel: 695 15 15 42, 091 81 22 199, biuro@portal-pp.pl

www.portal-pp.pl

**PROJEKT BUDOWLANO-WYKONAWCZY  
 ROZBUDOWY I PRZEBUDOWY BUDYNKU  
 UŻYTECZNOŚCI PUBLICZNEJ O FUNKCJI  
 MUZEUM WRAZ Z ZAGOSPODAROWANIEM  
 TERENU ORAZ NIEZBIĘDŃ  
 INFRASTRUKTURA TECHNICZNA W  
 RAMACH ZADANIA INWESTYCYJNEGO  
 "MODERNIZACJA BUDYNKU NR 59  
 NA POTRZEBY ODDZIAŁU  
 ZAMIEJSCOWEGO MUZEUM SIŁ  
 POWIETRZNYCH W KOSZALINIE"**

temat  
 ul. Wojska Polskiego, dz. nr 398/3, Koszalin  
 zjazd z działki drogowej 397 (ul. Wojska Polskiego)  
 infrastruktura w działkach: 398/3, 398/4, dr. 397

adres inwestycji  
 Muzeum Sił Powietrznych w Dęblinie  
 ul. Dzwonjono 302 nr 12, 08-521 Dęblin

inwestor  
 mgr inż. Anna Kwiatkowska  
 upr. nr ZAP/0198/POD/12

projektant  
 mgr inż. Anna Kwiatkowska  
 mgr inż. Monika Biernacka  
 zespół projektowy

mgr inż. Monika Biernacka  
 upr. nr ZAP/0198/POD/09  
 sprawdzający

Przekrój konstrukcyjny

rysunek 1:25  
 droga skala  
 branża  
 bud.-wyk. Szczecin, 11.2013  
 data nr rysunku 2

UWAGA:  
 Kopowanie, publikacje oraz wszelkie inne formy wykorzystania projektu bez zgody autorów będą naruszeniem przepisów wynikających z Ustawy z dnia 4.02.1994 r. o prawie autorskim i prawach pokrewnych.