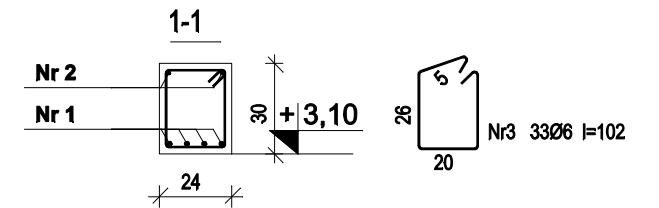
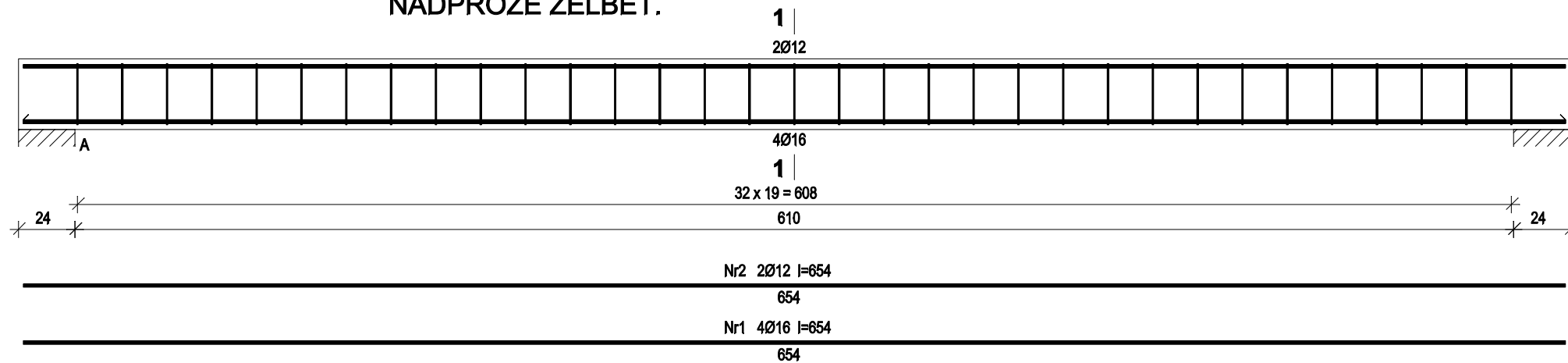
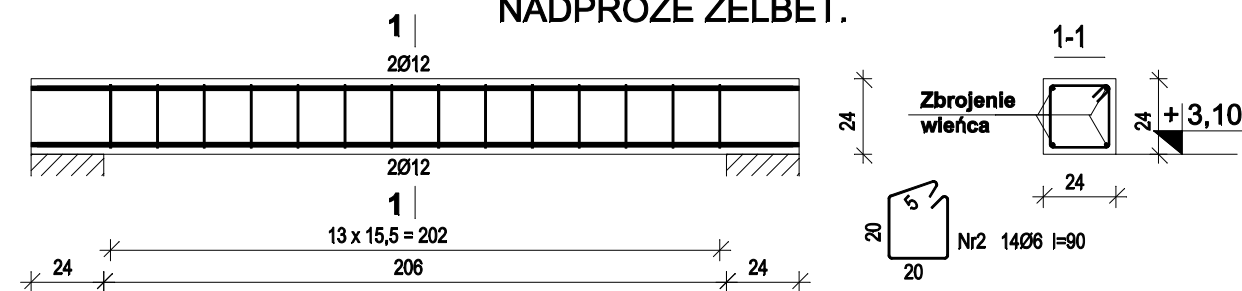


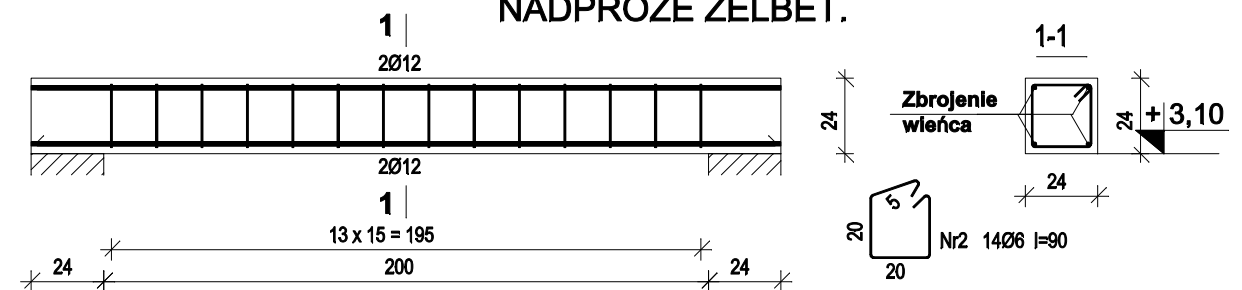
NŻ-1.1
NADPROŻE ŻELBET.



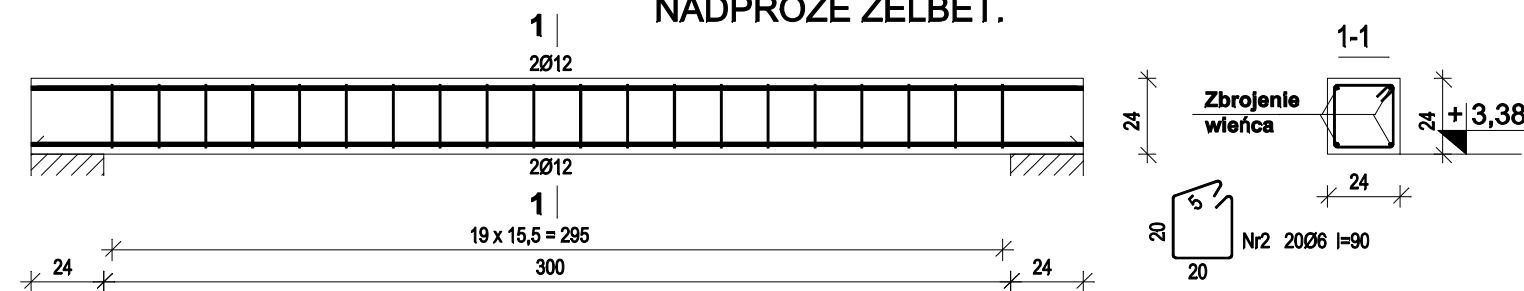
NŻ-1.2
NADPROŻE ŻELBET.



NŻ-1.3
NADPROŻE ŻELBET.



NŻ-1.4
NADPROŻE ŻELBET.



Beton	B20 (C16/20)
Stal	S10S-b BSt500S
Otulina	20 mm

portal | pracownia projektowa

Portal-PP Sp. z o.o. Spółka Komandytowa
70-300 Szczecin, ul. Bł. Królowej Jadwigi 47/9,
tel: 695 15 15 42, 091 81 22 199, biuro@portal-pp.pl
www.portal-pp.pl

PROJEKT BUDOWLANO - WYKONAWCZY
ROZBUDOWY BUDYNKU UŻYTECZNOŚCI
PUBLICZNEJ O FUNKCJI MUZEUM
WRAZ Z ZAGOSPODAROWANIEM TERENU
ORAZ NIEZBĘDNĄ INFRASTRUKTURĄ
TECHNICZNĄ W RAMACH ZADANIA
INWESTYCYJNEGO
"MODERNIZACJA BUDYNKU NR 59
NA POTRZEBY ODDZIAŁU ZAMIEJSCOWEGO
MUZEUM SIŁ POWIETRZNYCH W KOSZALINIE"

temat

ul. Wojska Polskiego, dz. nr 398/3; Koszalin
zjazd z działki drogowej 397 (ul. Wojska Polskiego)
infrastruktura w działkach: 398/3, dr.397
adres inwestycji

Muzeum Sił Powietrznych w Dęblinie
ul. Dywizjonu 302 nr 12, 08-521 Dęblin
inwestor

mgr inż. Adam Skłbski
upr. bud nr ZAP/0008/POOK/11
projektant

inż. Roman Kisiel
upr. bud nr 98/Sz/79
sprawdzający

NADPROŻA ŻELBET. NŻ-1.1...NŻ-1.3

rysunek

konstrukcja 1:25
branża skala

P.B-W. Szczecin, 10.2013
faza data

K7
nr rysunku

UWAGA:
Kopiowanie, publikacje oraz wszelkie inne formy wykorzystania projektu
bez zgody autorów będą naruszeniem przepisów wynikających
z Ustawy z dnia 4.02.1994 r. o prawie autorskim i prawach pokrewnych.