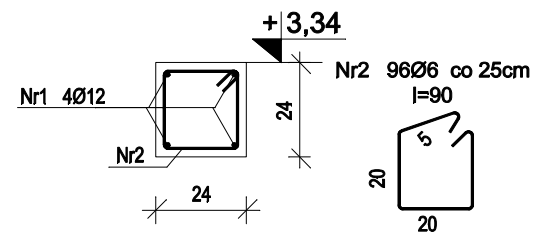
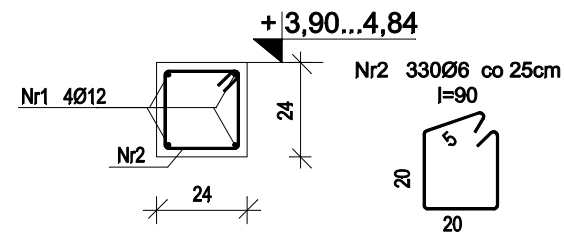


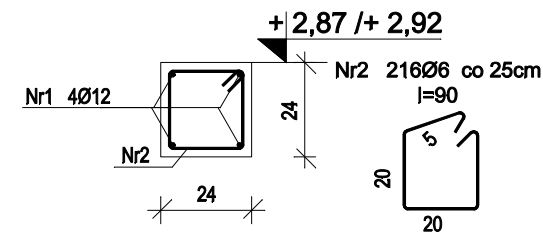
WIENIEC W-1  
24,4 mb



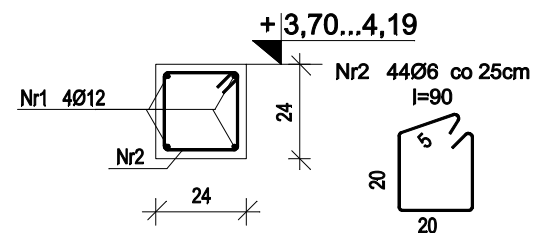
WIENIEC W-2  
82,5 mb



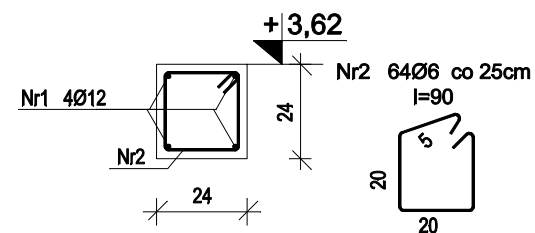
WIENIEC W-3  
54,0 mb



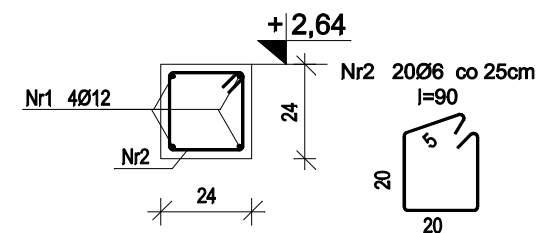
WIENIEC W-4  
11,0 mb



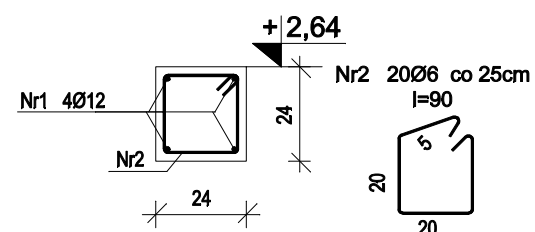
WIENIEC W-5  
16,0 mb



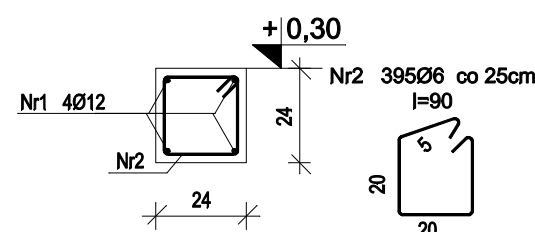
WIENIEC W-6  
4,9 mb



WIENIEC W-7  
4,9 mb



PODWALINA PD-1  
98,8 mb



portal | pracownia projektowa

Portal-PP Sp. z o.o. Spółka Komandytowa  
70-300 Szczecin, ul. Bł. Królowej Jadwigi 47/9,  
tel: 695 15 15 42, 091 81 22 199, biuro@portal-pp.pl  
www.portal-pp.pl

PROJEKT BUDOWLANO - WYKONAWCZY  
ROZBUDOWY BUDYNKU UŻYTECZNOŚCI  
PUBLICZNEJ O FUNKCJI MUZEUM  
WRAZ Z ZAGOSPODAROWANIEM TERENU  
ORAZ NIEZBĘDNĄ INFRASTRUKTURĄ  
TECHNICZNĄ W RAMACH ZADANIA  
INWESTYCYJNEGO  
"MODERNIZACJA BUDYNKU NR 59  
NA POTRZEBY ODDZIAŁU ZAMIEJSCOWEGO  
MUZEUM SIŁ POWIETRZNYCH W KOSZALINIE"

temat

ul. Wojska Polskiego, dz. nr 398/3; Koszalin  
zjazd z drogi nr 397 (ul. Wojska Polskiego)  
infrastruktura w działkach: 398/3, dr.397  
adres inwestycji

Muzeum Sił Powietrznych w Dęblinie  
ul. Dywizjonu 302 nr 12, 08-521 Dęblin  
inwestor

mgr inż. Adam Skibiński  
upr. bud nr ZAP/0008/POOK/11  
projektant

inż. Roman Kisiel  
upr. bud nr 98/Sz/79  
sprawdzający

WIĘCE ŻELBETOWE W-1...W-7  
PODWALINA PD-1

rysunek

konstrukcja 1:20  
branża skala

P.B-W. Szczecin, 10.2013  
faza data

K8

nr rysunku

Beton	<b>B20</b> (C16/20)
Stal	S10S-b BSt500S
Otulina	20 mm

UWAGA:  
Kopiowanie, publikacja oraz wszelkie inne formy wykorzystania projektu  
bez zgody autorów będą naruszeniem przepisów wynikających  
z Ustawy z dnia 4.02.1994 r. o prawie autorskim i prawach pokrewnych.