

**SŁUPY ŻELBETOWE**

Beton	<b>B20</b> (C16/20)
Stal	St0S-b BSt500S
Otulina	20 mm

**portal** | pracownia projektowa

Portal-PP Sp. z o.o. Spółka Komandytowa  
70-300 Szczecin, ul. Bł. Królowej Jadwigi 47/9,  
tel: 695 15 15 42, 091 81 22 199, biuro@portal-pp.pl  
www.portal-pp.pl

**PROJEKT BUDOWLANO - WYKONAWCZY**  
ROZBUDOWY BUDYNKU UŻYTECZNOŚCI  
PUBLICZNEJ O FUNKCJI MUZEUM  
WRAZ Z ZAGOSPODAROWANIEM TERENU  
ORAZ NIEZBĘDNĄ INFRASTRUKTURĄ  
TECHNICZNĄ W RAMACH ZADANIA  
INWESTYCYJNEGO  
"MODERNIZACJA BUDYNKU NR 59  
NA POTRZEBY ODDZIAŁU ZAMIEJSCOWEGO  
MUZEUM SIŁ POWIETRZNYCH W KOSZALINIE"

temat

ul. Wojska Polskiego, dz. nr 398/3; Koszalin  
zjazd z drogi 397 (ul. Wojska Polskiego)  
infrastruktura w działkach: 398/3, dr.397  
adres inwestycji

Muzeum Sił Powietrznych w Dęblinie  
ul. Dywizjonu 302 nr 12, 08-521 Dęblin  
inwestor

mgr inż. Adam Skłbski  
upr. bud nr ZAP/0008/POOK/11  
projektant

inż. Roman Kisiel  
upr. bud nr 98/Sz/79  
sprawdzający

**SŁUPY ŻELBETOWE SŻ-1.1...SŻ-1.3**

rysunek

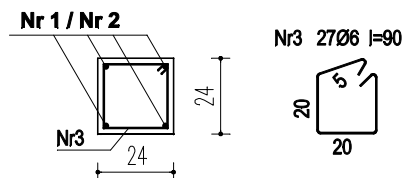
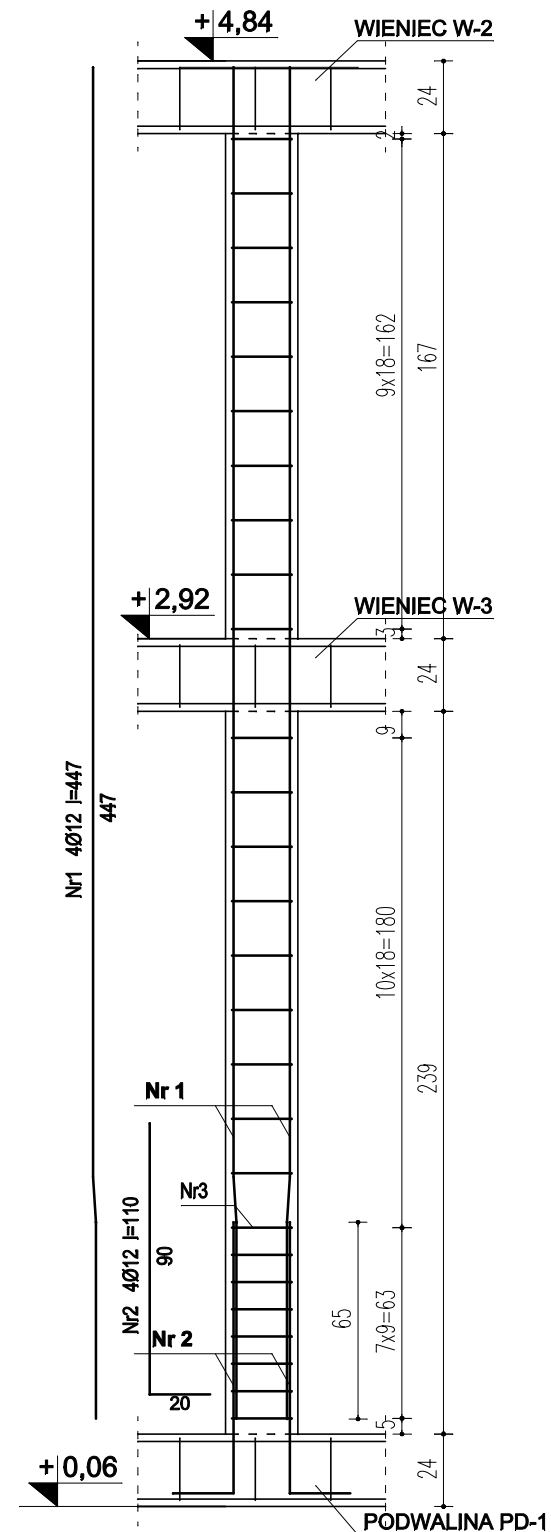
konstrukcja 1:25  
branża skala

P.B-W. Szczecin, 10.2013  
faza data

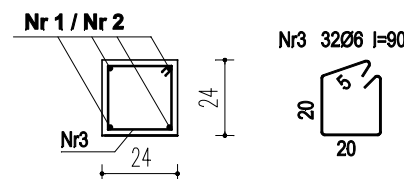
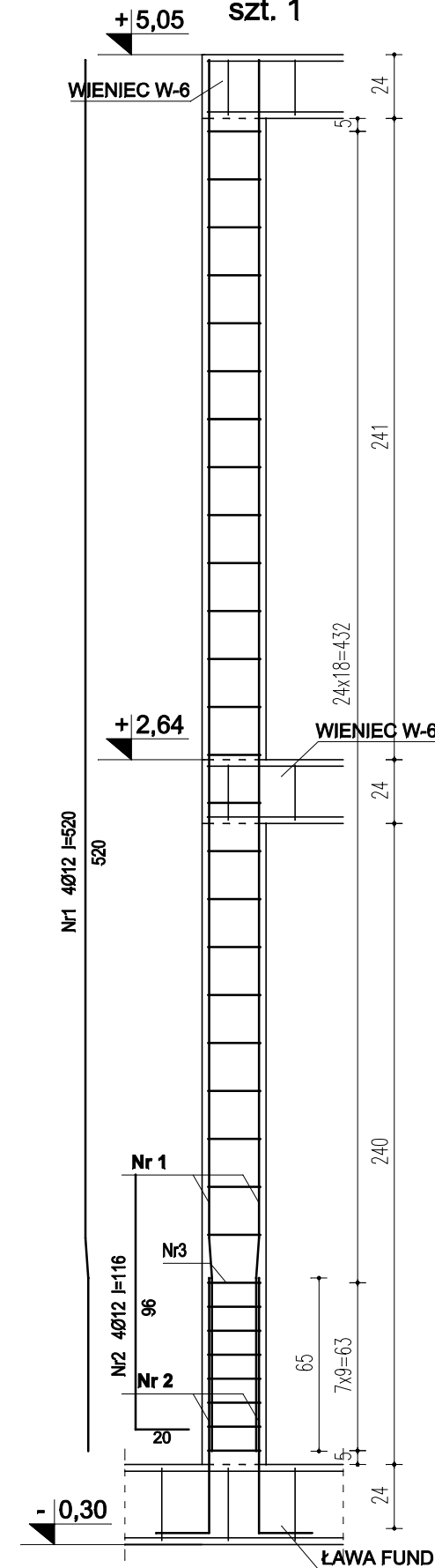
**K5**  
nr rysunku

**UWAGA:**  
Kopiowanie, publikacje oraz wszelkie inne formy wykorzystania projektu  
bez zgody autorów będą naruszeniem przepisów wynikających  
z Ustawy z dnia 4.02.1994 r. o prawie autorskim i prawach pokrewnych.

**SŻ-1.2**  
**SŁUPY ŻELBETOWE**  
szt. 6



**SŻ-1.3**  
**SŁUP ŻELBETOWY**  
szt. 1



**SŻ-1.1**  
**SŁUPY ŻELBETOWE**  
szt. 7

