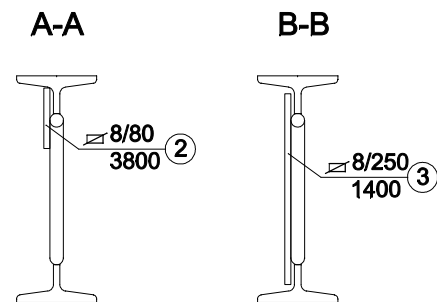
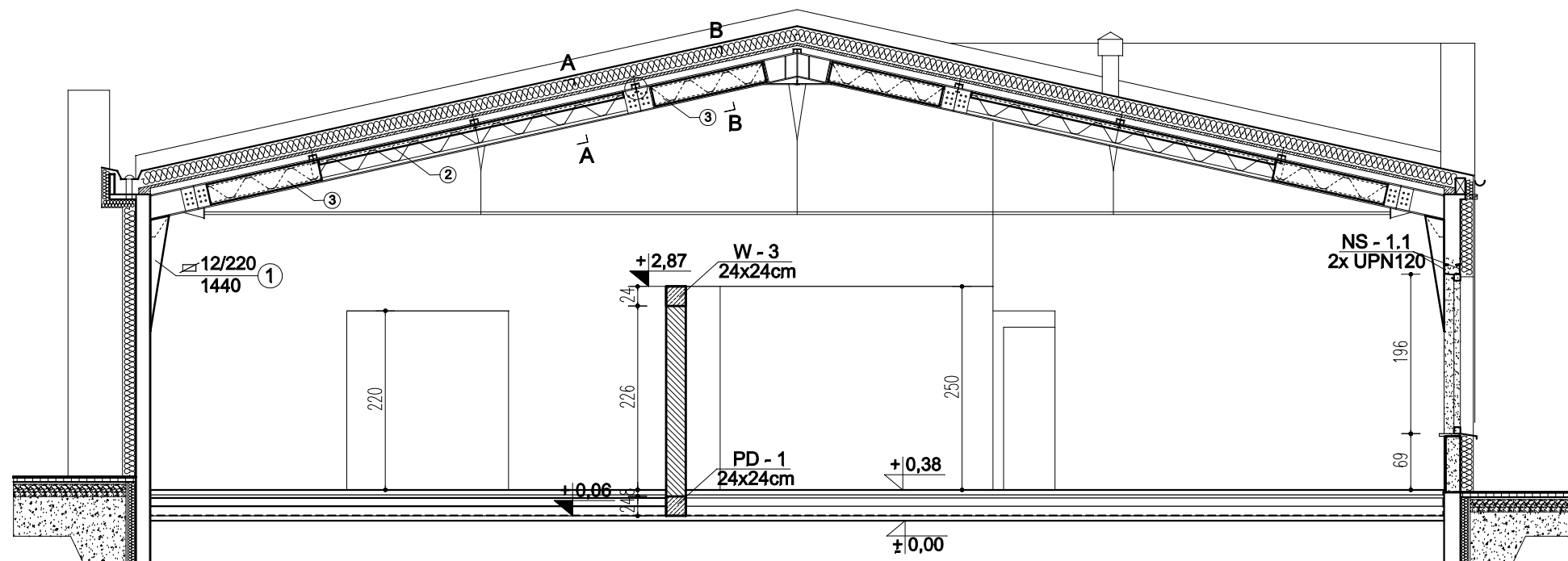
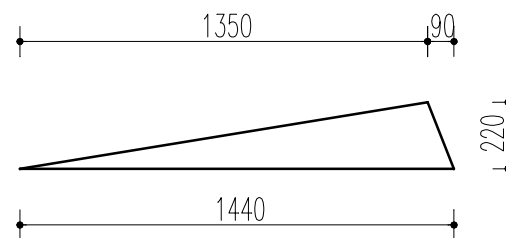


WZMOCNIENIA KONSTRUKCJI STALOWEJ
SKALA 1:10



SZCZEGÓŁ: BLACHA nr 1
SKALA 1:25



portal | pracownia projektowa

Portal-PP Sp. z o.o. Spółka Komandytowa
70-300 Szczecin, ul. Bł. Królowej Jadwigi 47/9,
tel: 695 15 15 42, 091 81 22 199, biuro@portal-pp.pl
www.portal-pp.pl

PROJEKT BUDOWLANO - WYKONAWCZY
ROZBUDOWY BUDYNKU UŻYTECZNOŚCI
PUBLICZNEJ O FUNKCJI MUZEUM
WRAZ Z ZAGOSPODAROWANIEM TERENU
ORAZ NIEZBĘDNĄ INFRASTRUKTURĄ
TECHNICZNĄ W RAMACH ZADANIA
INWESTYCYJNEGO
"MODERNIZACJA BUDYNKU NR 59
NA POTRZEBY ODDZIAŁU ZAMIEJSCOWEGO
MUZEUM SIŁ POWIETRZNYCH W KOSZALINIE"

temat

ul. Wojska Polskiego, dz. nr 398/3; Koszalin
zjazd z drogi nr 397 (ul. Wojska Polskiego)
infrastruktura w działkach: 398/3, dr.397
adres inwestycji

Muzeum Sił Powietrznych w Dęblinie
ul. Dywizjonu 302 nr 12, 08-521 Dęblin
inwestor

mgr inż. Adam Skibiński
upr. bud nr ZAP/0008/POOK/11
projektant

inż. Roman Kisiel
upr. bud nr 98/Sz/79
sprawdzający

PRZEKRÓJ - PROJEKT

rysunek
konstrukcja 1:75/1:10
branża skala
P,B-W. Szczecin, 10.2013
faza data
nr rysunku **K4**

BETON
B20 (C16/20)
STAL KONSTR.
St3S

UWAGA:
Kopiowanie, publikacje oraz wszelkie inne formy wykorzystania projektu
bez zgody autorów będą naruszeniem przepisów wynikających
z Ustawy z dnia 4.02.1994 r. o prawie autorskim i prawach pokrewnych.